



Licenciatura en Negocios

Tarea 2: Gobierno Corporativo

Alumna: Joana Monserrat Rivera

Materia: Gestión del talento

Profesor: Diego Espinosa Pinto

¿Qué es el Gobierno Corporativo?

El Gobierno Corporativo (GC) engloba un variado conjunto de relaciones entre la gerencia de la empresa, su directorio, sus accionistas y otros stakeholders. También proporciona la estructura a través de la cual se establecen los objetivos de la compañía, los recursos para alcanzarlos y la forma de supervisar el rendimiento.

El buen gobierno corporativo debe proporcionar incentivos adecuados para el directorio y el escalón ejecutivo a fin de alcanzar los objetivos de mayor interés para la empresa y sus accionistas, y debe facilitar el seguimiento eficaz del curso de acción que se decida.

Calleja, L. (2017). ¿Qué es el gobierno corporativo? *Revista de Negocios*, 90.

¿Qué es una estructura organizacional?

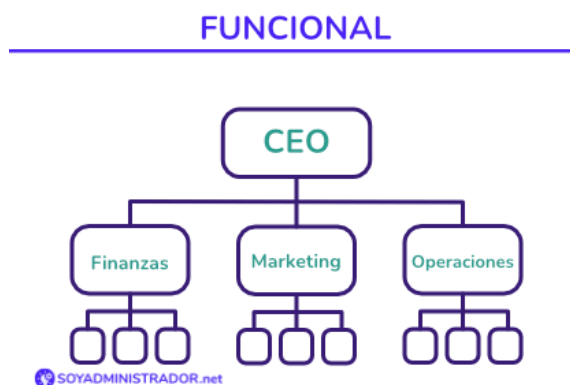
Representada por un organigrama formal que muestra las relaciones de autoridad, los canales formales de autoridad, los grupos formales de trabajo, los departamentos o divisiones y las líneas formales de responsabilidad, además, describe las relaciones internas, la división de mano de obra y el medio de coordinar la actividad dentro de la organización.

Parra Moreno, C. F., & Liz, A. D. P. (2009). La estructura organizacional y el diseño organizacional, una revisión bibliográfica. *Gestión y sociedad*, 2(1), 97-108.

¿Cuáles son las estructuras organizacionales?

Agrupación funcional

Este tipo de agrupación se clasifica en componentes funcionales principales que necesitan llevarse a cabo para que la organización realice satisfactoriamente su misión



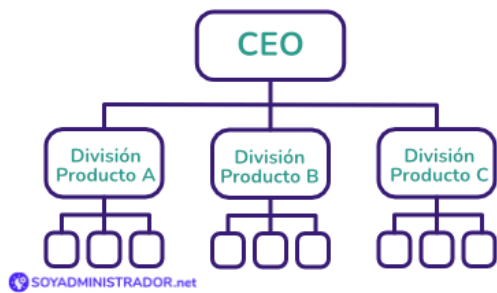
HORIZONTAL O PLANA



Estructura organizacional horizontal o plana.

Este tipo de estructura se adapta mejor a empresas pequeñas que poseen cero o pocos niveles entre la dirección y los empleados.

BASADA EN PRODUCTOS



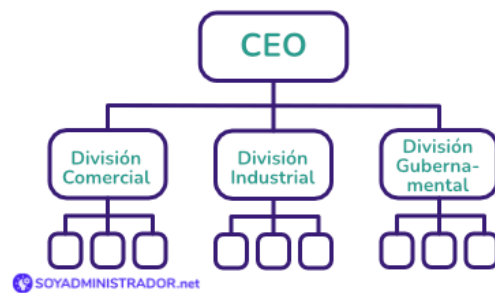
Estructura basada en productos.

Este tipo de estructura se compone de múltiples estructuras funcionales más pequeñas dentro de cada división basada en los productos. Es decir, que cada división viene a ser como una pequeña empresa.

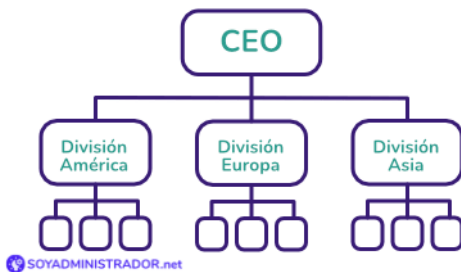
Estructura basada en el mercado.

Muy parecida a la de productos, solo que en este caso sus divisiones están disgregadas por mercado, industria o tipo de cliente.

BASADA EN EL MERCADO



DIVISIONES REGIONALES



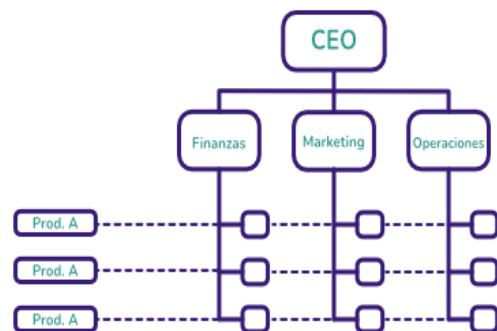
Estructura basada en divisiones regionales.

En este caso las divisiones obedecen a ubicaciones geográficas tales como continentes, países, regiones o distritos.

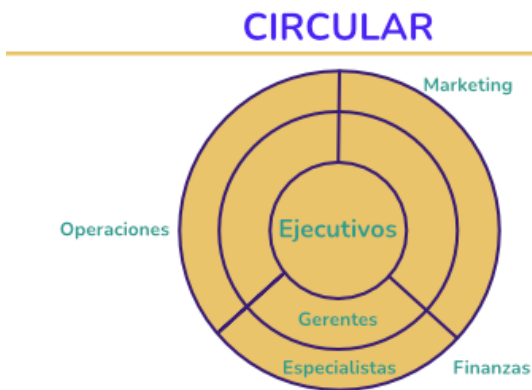
Estructura matricial

Este tipo de estructura rompe con los esquemas de las anteriormente vistas. Y es que este tipo de estructura no sigue un modelo tradicional de jerarquía. En este tipo de organigrama matricial, las líneas continuas representan relaciones sólidas, mientras que las líneas punteadas indican una relación de segundo orden o no tan fuerte.

MATRICIAL



Estructura circular



Aunque existe una jerarquía en este tipo de organización, la administración no está representada en la parte superior, sino en el medio de esta. Esto implica la ideología de que el CEO interviene menos directamente en el trabajo de los empleados y, en cambio, promueve la comunicación y el libre flujo de información entre las diferentes partes de la organización

Estructura organizacional de PepsiCo

El organigrama general de PepsiCo es uno de los más completos ya que incluye dentro de la misma gráfica todos los niveles que comprende la empresa, desde sus niveles autoritarios más elevados hasta los puestos de una planta o centro de distribución, de esta forma podemos visualizar la estructura interna completa de esta compañía internacional.

El diseño estructural está distribuido por 10 niveles jerárquicos que enlaza diferentes áreas que dependen de un sector específico, la gráfica muestra en la parte superior al mando con más autoridad, conforme bajamos de nivel la autoridad disminuye acatando las ideas, decisiones y tareas del nivel superior del que depende.

Melara, M. (2021, September 4). > 7 tipos de ESTRUCTURAS ORGANIZACIONALES (Organigramas).

Organigrama General de PepsiCo.

La ilustración del organigrama nos enseña cómo está constituida y organizada la empresa desde su interior, la imagen nos muestra 3 secciones dentro de la organización, la primera con el presidente y el secretario, la segunda con los 6 consejeros propietarios y la tercera comprende los puestos una planta o centro de distribución. La autoridad de cada puesto está organizada de mayor a menor en 10 niveles.

La gobernanza corporativa de PepsiCo

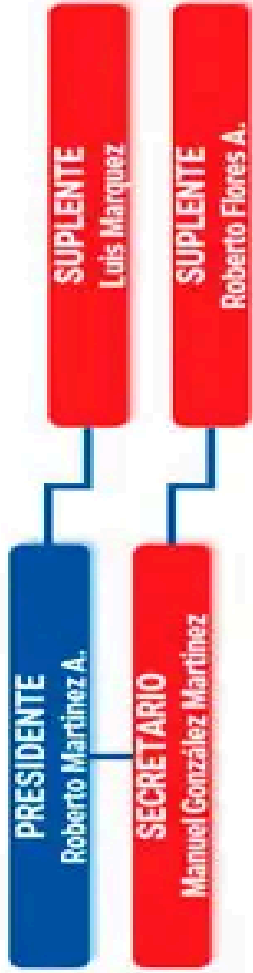
comienza con el puesto de mayor jerarquía, el presidente es el responsable de que todos sus vicepresidentes acaten sus órdenes y las ejecuten correctamente. La directora es la mano derecha del presidente, y su tarea principal es apoyar a cada vicepresidencia para que cumplan con sus objetivos y metas.

Robbie. (2023). Organigrama General de PepsiCo 2023: Características, Elementos y Funciones. Organigramas.com.es.

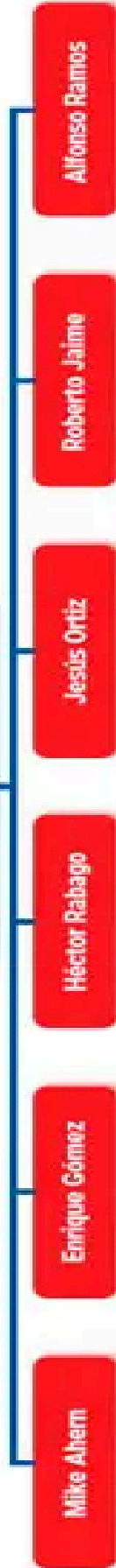


PEPSICO

Organigrama General



CONSEJEROS PROPIETARIOS

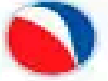


DIRECTOR

Claudia Avelar

GERENTE GENERAL

Maria García





PEPSICO **Gobernanza Corporativa**



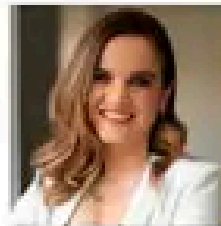
ROBERTO MARTÍNEZ
Presidente PepsiCo
Alimentos México



CLAUDIA AVELAR
Directora Senior
y Líder de IT



CARLOS DE LASCURAIN
Vicepresidente
de Transformación
y Estrategia



ROSALIA TORNEL
Vicepresidenta de Marketing
& General Manager de
Gamesa, Quaker y Sonric's



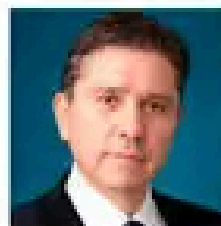
ISAÍAS MARTÍNEZ
Vicepresidente
Senior de Ventas



ALICIA SANTAMANS
Vicepresidenta Senior
y Directora Financiera
para PepsiCo México



HERNÁN TANTARDINI
Vicepresidente y Gerente
General de Sabritas



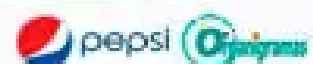
CARLOS QUINTANA
Vicepresidente de
Recursos Humanos



ARMANDO TORRES
VP Legal y General
Counsel para PepsiCo
México



LUIS MARQUEZ
SVP Supply Chain para
PepsiCo México



¿Cuál es la diferencia entre un gobierno corporativo y una estructura organizacional?

1- Enfoque: El gobierno corporativo se enfoca en la supervisión y dirección estratégica de la empresa desde un nivel macro, mientras que la estructura organizacional se centra en la disposición operativa y administrativa interna.

2- Objetivo: El gobierno corporativo busca el equilibrio entre los intereses de todas las partes interesadas y asegurar una gestión transparente, mientras que la estructura organizacional apunta a la eficiencia y efectividad en la realización de las actividades diarias.

3- Alcance: El gobierno corporativo abarca la gestión de relaciones entre stakeholders, la junta directiva y los directivos, mientras que la estructura organizacional se ocupa de la organización interna de la empresa.