

# NÉCTAR S.A.

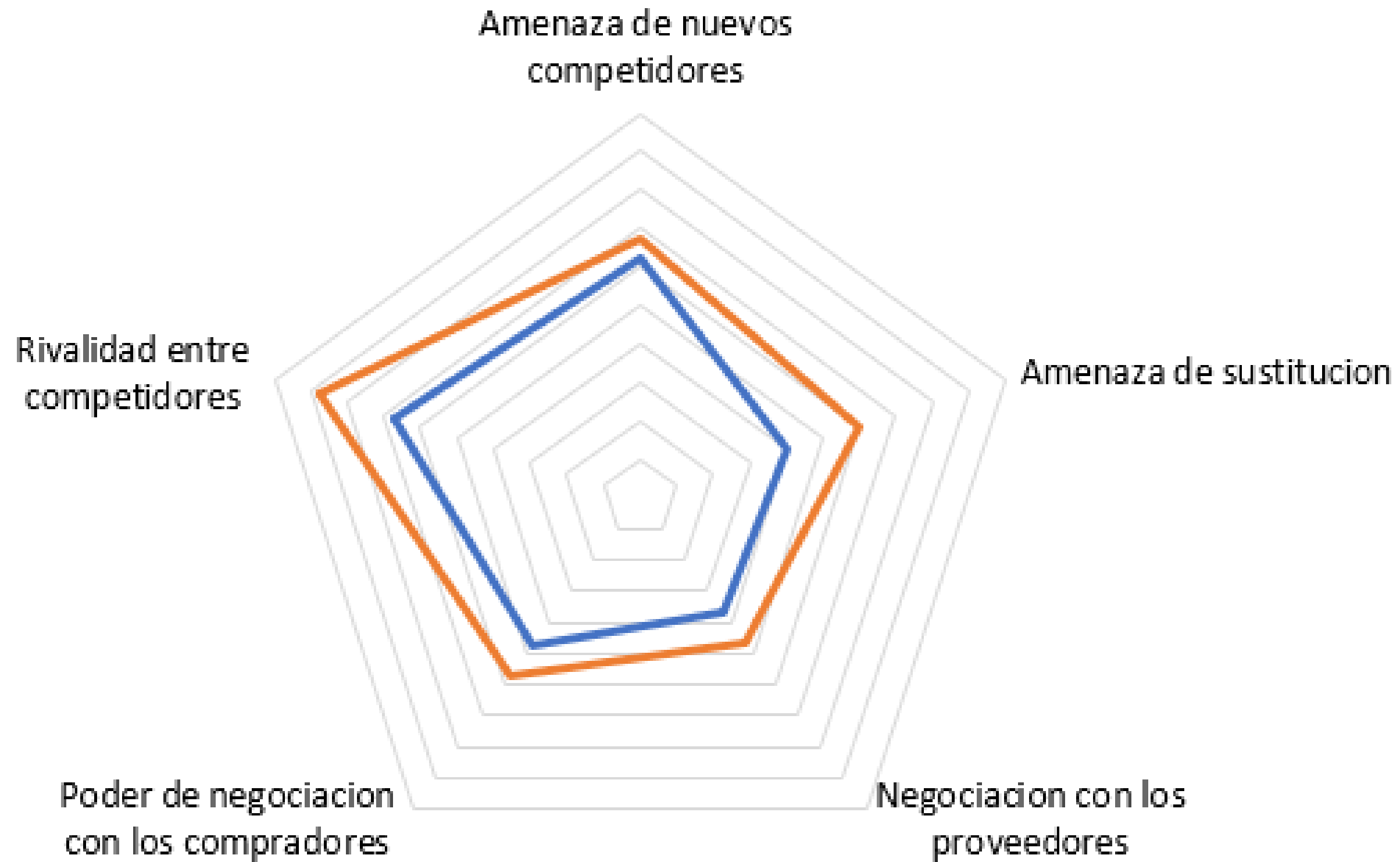


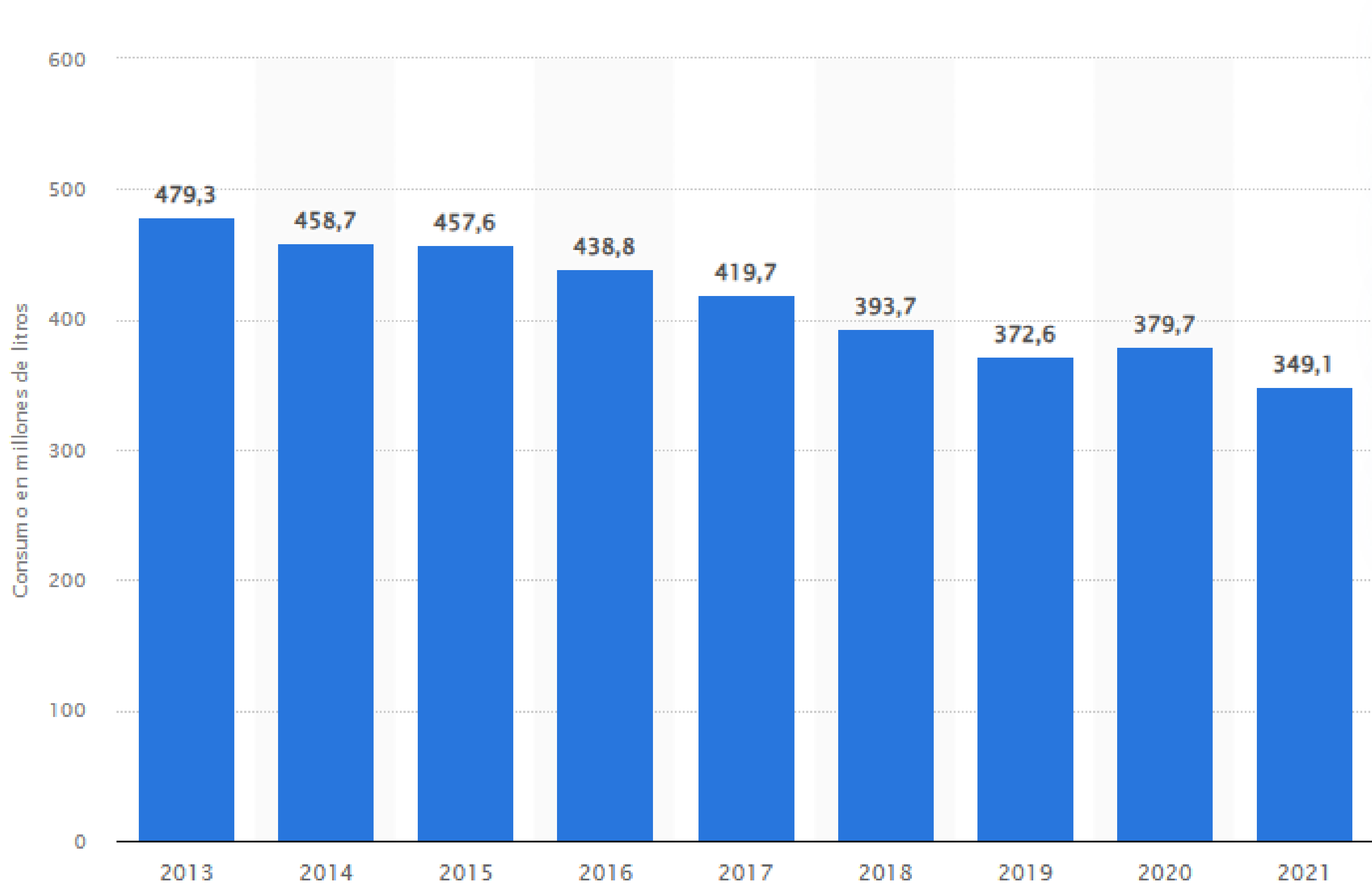
# ¿QUE INDUSTRIA ES?

La industria a la que pertenece la producción y comercialización de néctares se encuentra dentro del sector de la alimentación y bebidas

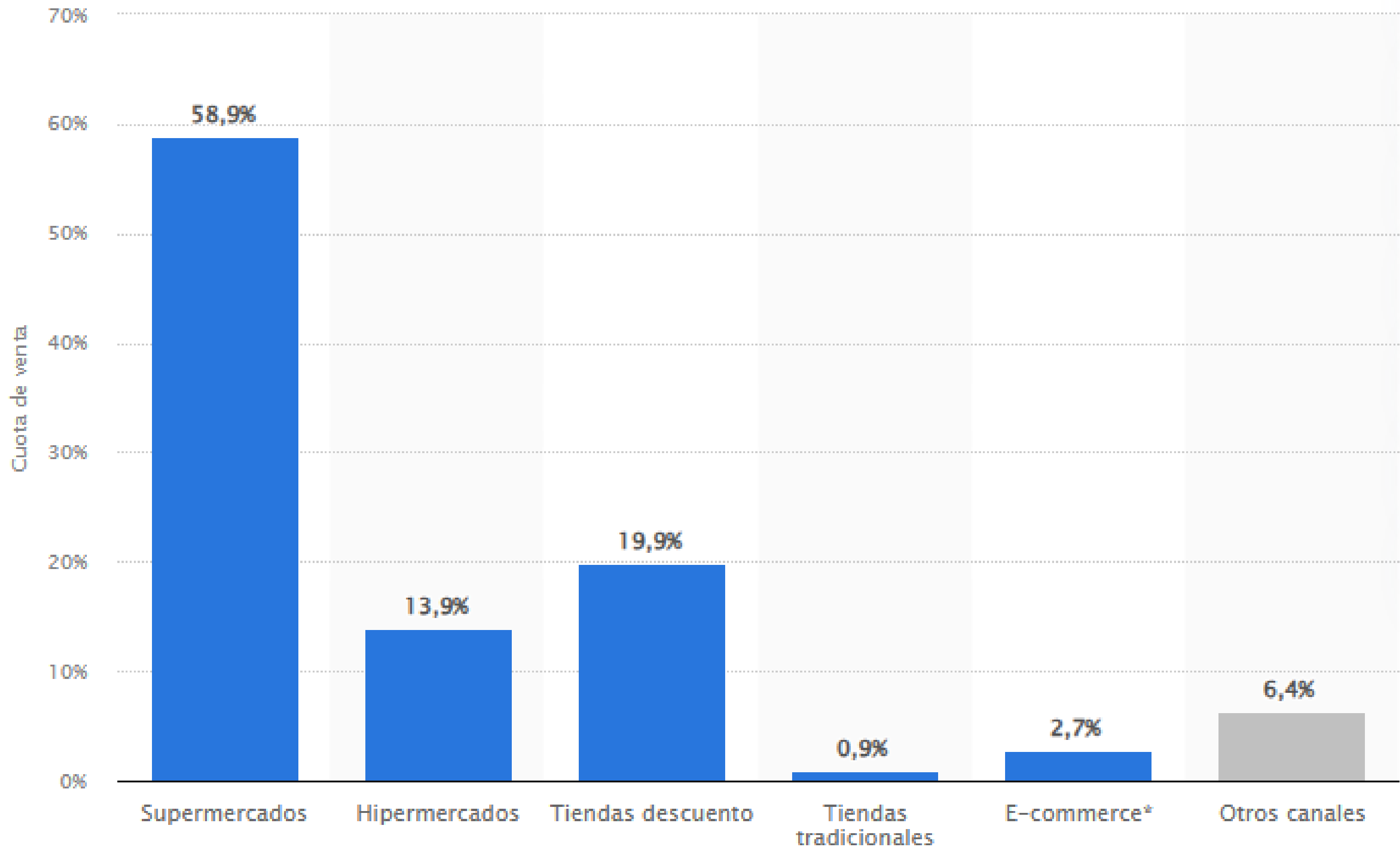


# Porter's 5 Forces



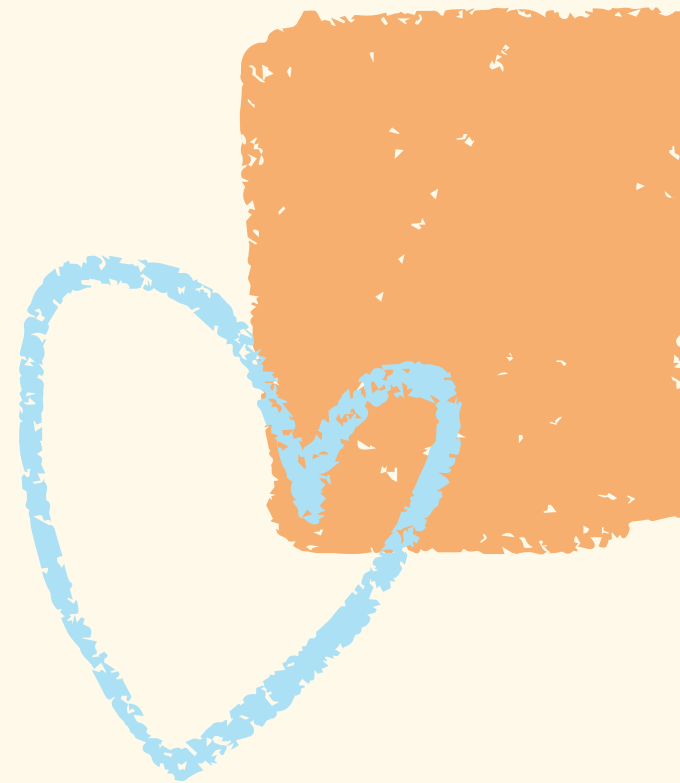
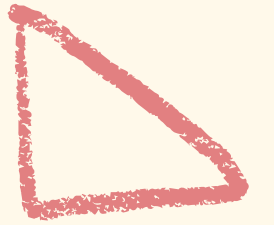


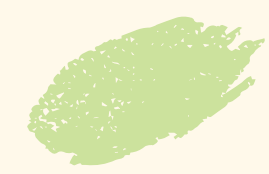

- ★
- 🔔
- ⚙️
- 🔗
- 🗉
- 🖨️



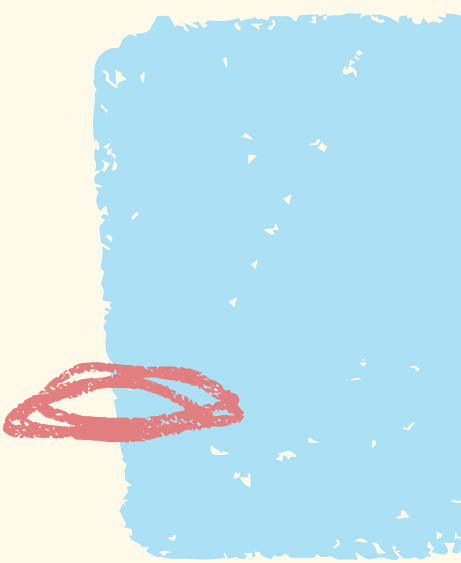
- ★
- 🔔
- ⚙️
- 🔗
- “ ”
- 🇺🇸
- 🖨️

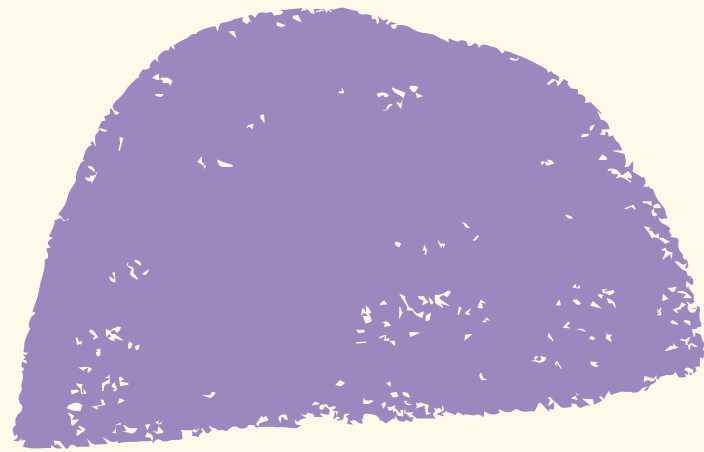
# SEGMENTACIÓN





El nuevo zumo de melocotón de Néctar S.A. parece estar dirigido principalmente a un segmento de mercado específico, que se ha identificado en el texto como mujeres mayores de 45 años que valoran la calidad de los alimentos y están dispuestas a pagar un precio ligeramente superior por un producto de alta calidad.





EDAD	TOTAL	HOMBRES	MUJERES
0-4	25.753	13.327	12.426
5-9	27.540	14.232	13.308
10-14	35.457	18.338	17.119
15-19	46.201	23.871	22.330
20-24	46.041	23.617	22.424
25-29	45.364	23.213	22.151
30-34	42.148	21.099	21.049
35-39	39.693	19.723	19.970
40-44	37.217	18.425	18.792
45-49	37.356	18.501	18.855
50-54	29.998	14.977	15.021
55-59	30.769	15.013	15.756
60-64	31.827	15.058	16.769
65-69	28.323	12.987	15.336
70-74	22.874	9.864	13.010
75-79	15.964	6.208	9.756
80-84	11.269	3.983	7.286
85-89	5.657	1.803	3.854
90-94	1.840	504	1.336
> de 95	326	81	245

**88.394**

**169.664**





Estado civil (Mujeres)

Comarca	Solteras	Casadas	Viudas	Separadas	Divorciadas	Total
Alt Camp	6.232	8.760	1.915	158	57	17.122
Baix Camp	26.405	32.694	6.234	759	425	66.517
Baix Ebre	11.384	17.384	3.682	263	126	32.839
Baix Penedès	7.286	9.617	1.748	257	104	19.012
Conca de Barberà	3.127	4.650	1.223	72	17	9.089
Montsià	9.567	14.379	2.990	245	102	27.283
Priorat	1.543	2.481	703	27	15	4.769
Ribera d'Ebre	3.908	6.129	1.428	73	22	11.560
Tarragonès	32.347	38.204	6.799	1.000	497	78.847
Terra Alta	1.945	3.538	853	26	8	6.370

**169.664**

**52%**

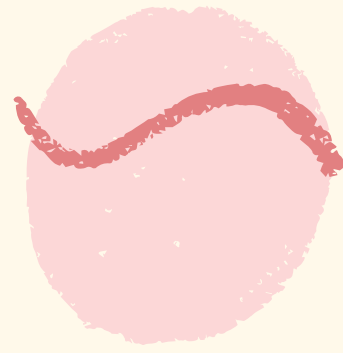
**88.394**

## INDUSTRIA Y COMERCIO

Comarca	a	b	c	d	e	f	g	h
Alt Camp	275	154	42	91	16	2	3	119
Baix Camp	1.099	616	168	364	62	10	13	477
Baix Ebre	520	291	79	172	30	5	6	226
Baix Penedès	346	193	53	114	20	3	4	150
Conca de Barberà	146	82	22	48	8	1	2	63
Montsià	440	246	67	146	25	4	5	191
Priorat	75	42	12	25	4	1	1	32
Ribera d'Ebre	184	103	28	61	10	2	2	80
Tarragonès	1.325	742	202	438	75	12	15	575
Terra Alta	103	58	16	34	6	1	1	44
<b>Total</b>	<b>4.513</b>	<b>2.527</b>	<b>689</b>	<b>1.493</b>	<b>256</b>	<b>41</b>	<b>52</b>	<b>1.957</b>

5.033





## **FORTALEZA**

Experiencia en el mercado cuenta con más de once años de experiencia en la comercialización de productos de alimentación

## **DEBILIDAD**

Estacionalidad del mercado, con un pico durante el verano, la demanda puede ser inconsistente a lo largo del año.

## **AMENAZA**

Competencia en el mercado.

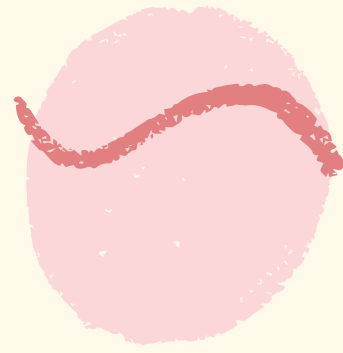
La industria de bebidas no alcohólicas es altamente competitiva.

## **OPORTUNIDAD**

Tendencias de la población hacia alimentos saludable y natural.

Segmentación identificada mujeres mayores de 45 años que buscan calidad.





## **FO**

Diferenciación de productos

Capacidad de producción y distribución

Enfoque al segmento que responde a la adquisición de sus productos.

## **DO**

Desarrollo de capacidades internas

Colaboraciones estratégicas

## **FA**

Campañas de marketing sólidas.

Escuchar a la clientela para satisfacer su necesidad, e innovar continuamente.

## **DA**

Diversificación de productos o servicios.

Evaluación de riesgos continua.

Buscar un diferenciador y una ventaja competitiva, agregar valor al producto.





# Estrategia



1. Diversificación de Productos:

Introducción de Nuevos Sabores

2. Marketing y Promoción:

Promoción de Beneficios para la Salud

3. Colaboraciones Estratégicas:

Asociación con Proveedores de Frutas Locales

4. Innovación en Envases y Tamaños:

Envases Eco-amigables



# Estrategia

5. Educación del Consumidor:

Programas de Educación sobre Nutrición

6. Investigación de Mercado Continua:

Monitoreo de Tendencias

7. Expansión Geográfica:

Explora Nuevos Mercados

8. Servicio al Cliente Mejorado:

Atención Personalizada:

